

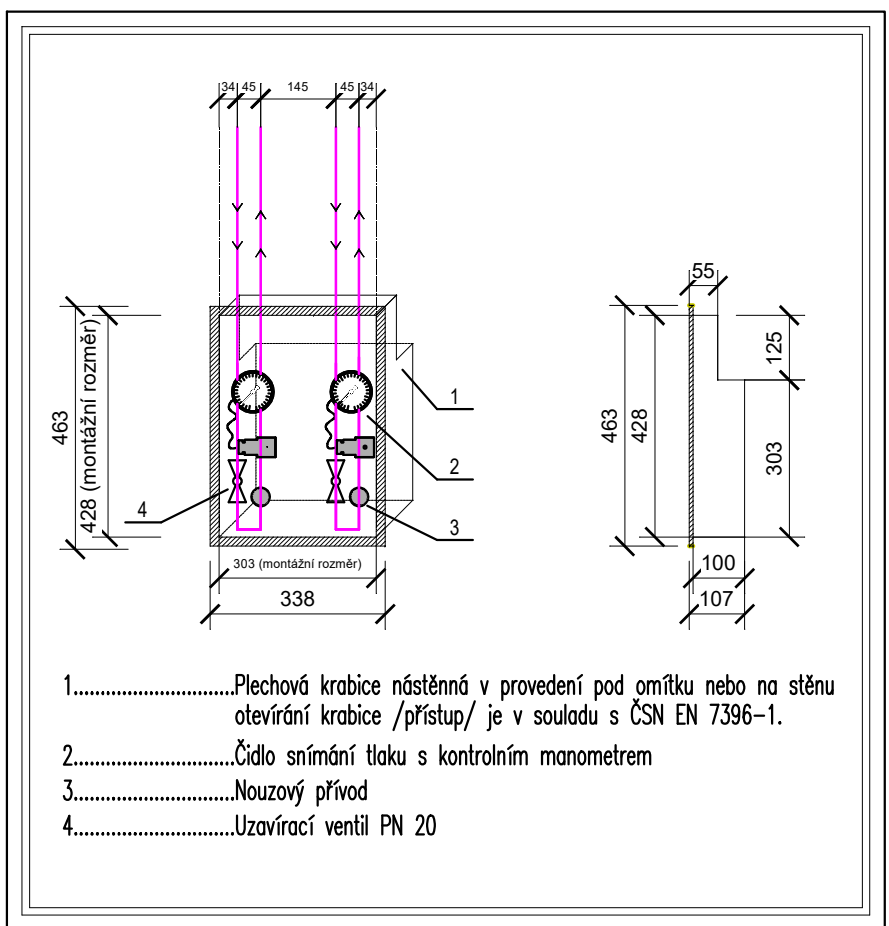
Tabulka použitých oc. chránek	
Cu trubka	Chránečka
Ø 8x1	TR Ø 22x3
Ø 12x1	TR Ø 28x6
Ø 18x1	TR Ø 31.8x6
Ø 22x1	TR Ø 38x6
Ø 28x1	TR Ø 44.5x2
Ø 42x1.5	TR Ø 57x3.2
Ø 54x2	TR Ø 76x3.2
Ø 70x3	TR Ø 89x3.6

Tabulka doporučených vzdáleností podpěr	
Cu trubka	Mín. vzdálenost [m]
Ø 8x1	1.5
Ø 12x1	1.5
Ø 18x1	1.5
Ø 22x1	2.0
Ø 28x1	2.0
Ø 42x1.5	2.5
Ø 54x2	2.5
< Ø 54	3.0

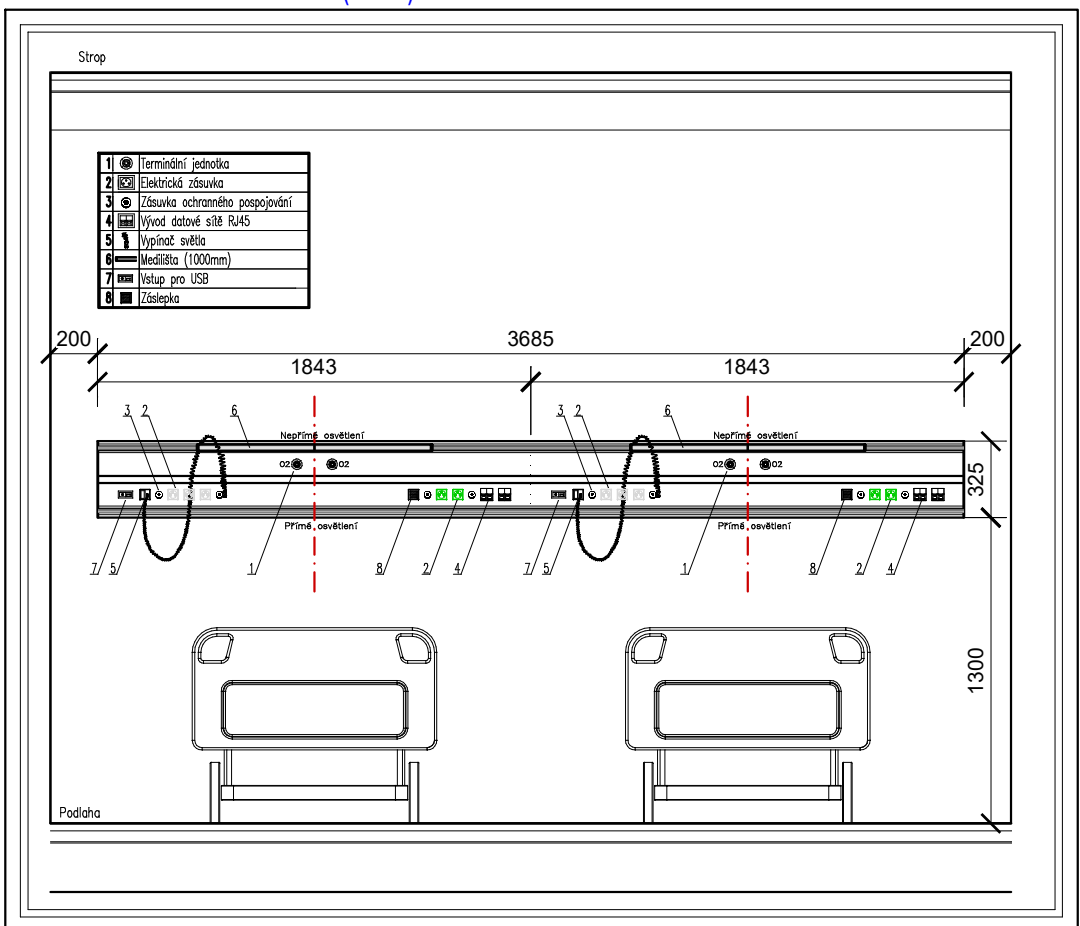
- POZNÁMKA:**
- Potrubí plynů bude vedeno ve větraném nehořlavém podhledu na konzolách
  - Svody potrubí budou vedeny v držácích pod omítkou
  - Potrubí pod omítkou bude vedeno v chráněných nebo opatřených izolací
  - Prostupy potrubí stěny a stropy budou opatřeny chráněnými z ocelových trubek
  - Prostupy potrubí požárně odolnými konstrukcemi budou opatřeny průhlednými průchodkami s odvětráním a v provedení dle požárně bezpečnostního řešení stěny
  - Povrchové úpravy potrubí musí odpovídat protisklizňacímu měřítku
  - Průběhové lůžkové rampy budou začínat a končit vždy 200mm od stěny

- LEGENDA ČAR:**
- Rozvodné potrubí kyslíku (O2)
  - Stávající rozvodné potrubí kyslíku (O2)
  - Stávající rozvodné potrubí kyslíku - demontovat
- LEGENDA:**
- TR Terminální jednotka s rychlospojku
  - LR Lůžková rampa 1650mm
  - LR-P Lůžková rampa průběžná
  - VS-2 Ventilová skříň pro 2 plyny
  - SP Vyhodnocení klinické nouzové signalizace
  - VSS Vysvětlovací světlo
  - Z Teleskopická zástěna

SCHEMA VENTILOVÉ KRABICE PRO 2 PLYNY (dle ČSN EN 7396-1)



SCHEMA LŮŽKOVÉ RAMPY (LR-P)



LEGENDA VÝVODŮ PRO SPECIALISTY:

- LR-P** Vývod medicínských plynů (kyslík) do zdrojů, nástěnné rampy ukončených rychlospojkou
- Osažení pro jedno lůžko: 2x kyslík
- Přívod el. proudu 230 V/16 A z "M0" a "D0" slaboproudu a ochranného pospoj. do zdrojů, nástěnné rampy
- Osažení pro jedno lůžko:
- 2x el. zásuvka M0
  - 4x zásuvka ochranného pospojování
  - 2x dvojtyp datový vývod (RJ45)
  - 1x záslepka
  - Přívod pro noční osvětlení (ovládané z dveří)
  - Přívod pro přímé osvětlení (ovládané z rampy na stěně)
  - Přívod pro nepřímé osvětlení (ovládané z dveří)
  - 1x mediální (délka 1000mm)
  - 1x USB port

Hlavní Inž. Projektu	Zodp. projektant	Vypracoval	Kreslil
Ing. Ladislav Sláma	Ing. František Žetula	Irena Marešková	Irena Marešková
Investor:	Nemocnice Český Krumlov Nemocniční 429 381 01 Český Krumlov		
Akce:	Nemocnice Český Krumlov - interní oddělení v 5. a 6. NP a rehabilitační oddělení v 7. NP		
Část:	ROZVODY MEDICINÁLNÍCH PLYNŮ		
Obsah:	Půdorys 5.NP		
BSJ GROUP		Formát: 10xA4 Datum: 06/2021 Stupeň: DPS Měřítko: 1:50	Kopie: Revize: 02